

JACKOBOARD® Aqua Reno

Receveur de douche à carreler extra plat avec système d'écoulement intégré.

NOUVEAU



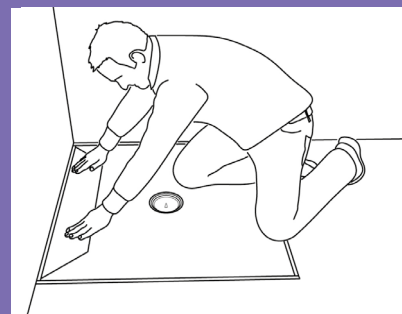
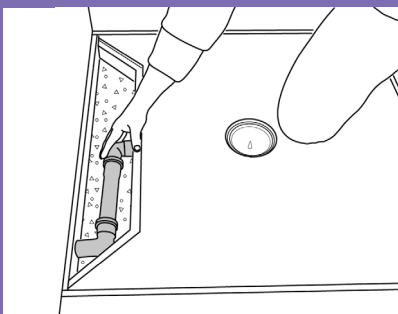
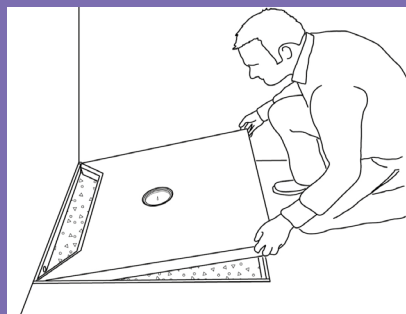
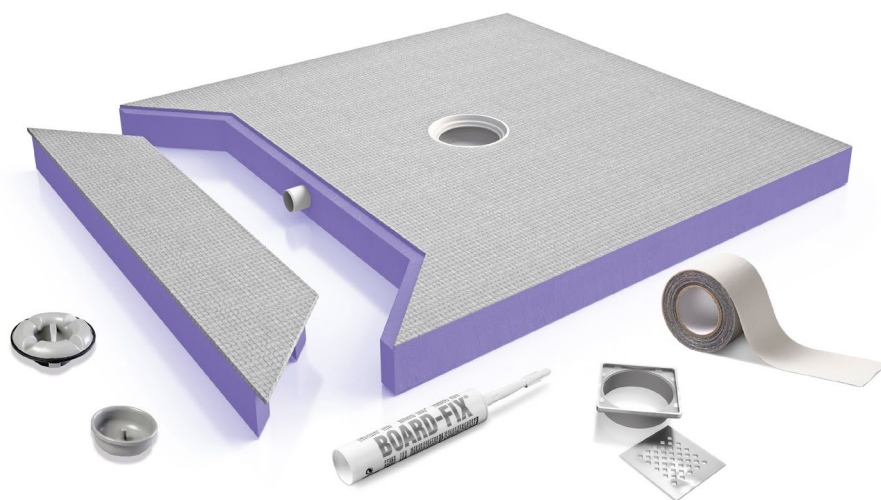
- Hauteur totale de l'installation minimale de 65 mm, siphon inclus
- Siphon intégré dans l'épaisseur du receveur de douche
- Raccord d'écoulement, colle spéciale et kit d'étanchéité compris
- Livré avec une grille design haut de gamme en acier inox massif

JACKOBOARD® Aqua Reno

Receveur de douche à carreler extra plat avec système d'écoulement intégré.

Le receveur de douche à carreler JACKOBOARD® Aqua Reno est « la » solution pour installer des douches de plain-pied dans les bâtiments existants. Avec seulement 65 mm de hauteur d'installation, Aqua Reno convient particulièrement aux planchers peu épais des constructions ancien-

nes. Le siphon intégré permet d'éviter l'utilisation d'un mortier de remplissage. Avec son noyau en mousse rigide de polystyrène extrudé et son revêtement spécial appliqué des deux côtés, Aqua Reno est hydrofuge, robuste et peut être directement carrelé.



Caractéristiques

- Receveur en 2 parties avec cache-tuyau
- Hauteur d'installation à partir de 65 mm, siphon compris
- Siphon intégré et pente préformée
- Systèmes d'écoulement centré
- Capacité d'écoulement 0,5 l/s
- Hauteur de la garde d'eau : 22 mm
- Directement carrelable
- Colle spéciale et bande d'étanchéité comprises
- Kit testé pour garantir un maximum de sécurité
- Accessible
- Grille en acier inox massif brossé
- Dimensions : 900 x 900, 1400 x 900 et 1800 x 900 mm
- Complexe carrelage-colle compatible de 9 à 40 mm