

# JACKOBOARD®



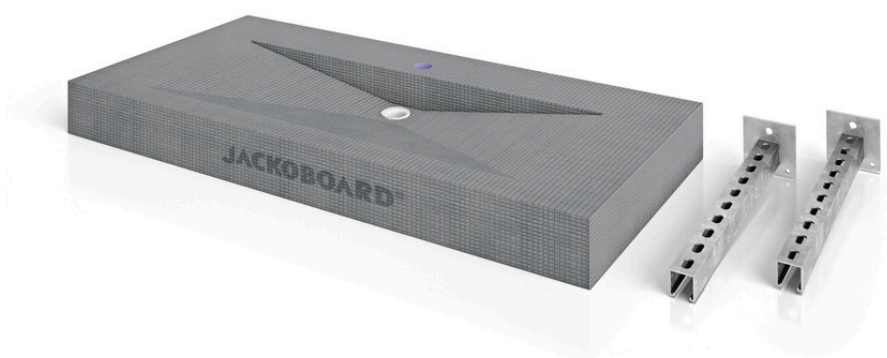
## JACKOBOARD® Vanity



Recoupable  
pour s'adapter  
à vos dimensions

Plan vasque prêt à carreler – Pose suspendue ou sur support

- Passages prévus pour robinetterie et vidage
- Plan suspendu avec dégagement pour fauteuil roulant (PMR)
- Convient parfaitement pour les projets de salle de bain accessibles

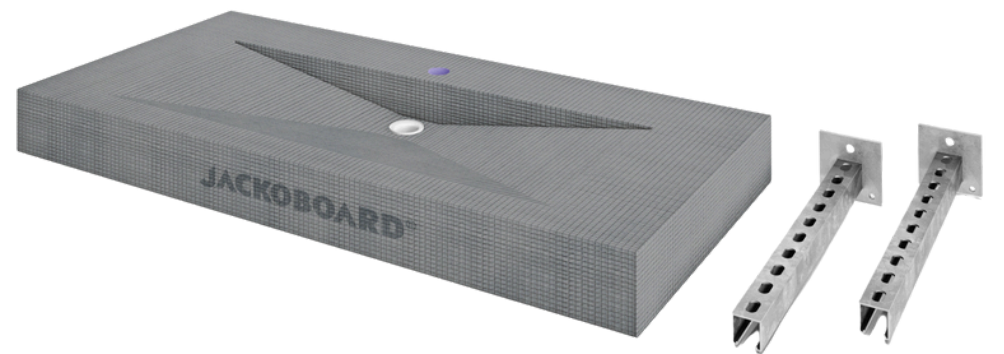




# JACKOBOARD® Vanity, l’alliance parfaite entre design et liberté créative.

JACKOBOARD® Vanity est une vasque à carreler qui allie design sobre et personnalisation totale. Grâce à son format compact et épuré, elle peut être suspendue avec les équerres fournies ou posée sur un meuble pour s’adapter à toutes les configurations de salle de bains. Sa surface prête à carreler permet une liberté totale de finition : carrelage grand format, zellige, béton ciré... tout est possible.

Fabriqué en mousse dure de polystyrène extrudé (XPS), le support est à la fois léger, hydrofuge et recoupable. Il est recouvert sur toutes ses faces d’un revêtement spécial composé de fibres de verre et d’un mortier mi-cuit hautes performances, avec un taux d’arrachement supérieur à la moyenne du marché, garantissant une excellente accroche des finitions. JACKOBOARD® Vanity conjugue ainsi liberté de création, simplicité de mise en œuvre et qualité durable.



Réf.	Code EAN	Epaisseur mm	Dimensions mm	Contenu emballage
4510565	40 25345 08690 4	110	1200 x 550	1

Dimensions spéciales sur demande

## Caractéristiques techniques

- Dimensions : 1200×550 mm
- Épaisseur : 110 mm
- 2 supports muraux inclus

- Conforme au Guide du CSTB pour les salles d’eau accessibles
- Conforme à la norme DIN 18040 & à l’arrêté accessibilité



Découvrez tous nos produits !